

모두가 기다린 그 자리 -

오룡강자, 우미'린!

Lynn

공급안내



무안 오룡지구 우미 Lynn

남다른 미래가치, 우수한 교육환경, 청정자연과 편리한 생활인프라까지 -
모두가 기다린 그 자리, **입지강자 우미'린!**



남다른 기대감으로 돋보이는 미래가치

전남의 행정타운 남악신도시, 아카데미빌리지 (조성 중)와 함께 오룡지구의 미래가치를 만들어 갈 브랜드 우미'린

지구 내 계획된 우수한 교육환경

단지 앞 유치원(예정부지), 초·중교(예정부지)로 안심 등·하교가 기대되는 우수한 교육환경

사통팔달 탁월한 쾌속 교통망

서해안고속도로, 남해고속도로 등 다양한 광역교통망과 남창대교, 남창4교 등을 통한 남악신도시, 목포로의 편리한 이동

쾌적한 주거환경과 다양한 생활 인프라

영산강, 수변공원, 망모산의 쾌적한 청정환경과 지구 내 상업시설(예정), 롯데아울렛 등 풍부한 생활인프라

■상기 위치도, 토지이용계획도 등은 소비자의 이해를 돕기 위한 것으로 실제와 상이할 수 있으며, 도로, 학교, 공원, 교량 등 각종 개발계획은 사업주체, 관련기관의 사정에 따라 변경 또는 연기, 취소될 수 있습니다. ■상기 남악신도시 오룡지구 개발계획(학교, 공원 등) 및 토지이용계획도는 전남개발공사에서 발행한 2022년 4월 '남악신도시 오룡지구 근린생활·주차장 재공급 공고' 간행물 상의 토지이용계획도를 참고한 것으로 자세한 사항은 관련기관에 문의하시기 바랍니다. ■지구 내 초·중교(예정부지), 유치원(예정부지)의 학교 및 유치원은 개교(개원)가 확정된 사항이 아니며, 관련기관의 사정에 따라 변경 또는 연기, 취소될 수 있습니다. ■상기 위치도, 토지이용계획도 등은 소비자의 이해를 돕기 위해 개략적으로 표현된 부분이 있으며 도로, 건물, 기타 시설 등이 표현되지 않을 수 있고 이로 인해 소음, 먼지 등을 비롯한 각종 생활불편이 있을 수 있습니다. ■지구 남측에는 '맑은물 관리센터'가 위치하고 운영되고 있어 이점을 양지하시기 바라며, 현장을 직접 확인하시기 바랍니다. ■본 홍보물에 표기한 '1·2차'의 명칭은 단지명만 유사할 뿐 별도의 단지도 아니니 이점 착오 없으시기 바랍니다.

남향위주 단지배치, 다양한 입면특화, 지상에 차가 없는 -
쾌적과 안전을 생각한 단지, **설계강자 우미'린!**



84A	219세대	총 372세대
84B	74세대	
84C	79세대	

84A	492세대	총 685세대
84B	71세대	
84C	101세대	
84D	21세대	

■상기 단지배치도는 소비자의 이해를 돕기 위한 것으로 실제와 상이할 수 있습니다. ■단지 명칭 및 동·호수 표기는 사업진행과정 중 관할 관청의 기준에 따라 변경될 수 있습니다. ■상기 사용된 단지배치도 상의 개발계획은 사업주체, 국가기관, 지자체 및 기타기관에서 발표한 자료를 참고하여 작성한 것으로, 당 사업지 입주자 모집공고일 이후 해당 기관의 정책 및 사정에 따라 유치원, 학교, 도로, 공원, 버스정거장 위치, 횡단보도, 차량동선, 시설물 명칭 등은 변경될 수 있습니다. ■1차(43블록), 2차(44블록) 단지 사이에 설치예정인 보행교량(다리)은 단지 외부에 설치되는 시설물로서 소비자의 이해를 돕기 위해 개략적으로 표현한 것으로 교량의 구조, 형태, 디자인, 위치 등 시 공기준이 최종 확정되지 않았으며, 관할관청, 유관기관과 협의과정에서 변경 또는 취소될 수 있습니다. ■상기 단지배치도는 소비자의 이해를 돕기 위해 개략적으로 표현된 부분이 있으며 도로, 건물, 기타 시설 등이 표현되지 않을 수 있고 이로 인해 소음, 먼지 등을 비롯한 각종 생활불편이 있을 수 있습니다. ■본 홍보물에 표기한 '1·2차'의 명칭은 단지명만 유사할 뿐 별도의 단지도 아니니 이점 착오 없으시기 바랍니다.

동 · 호라인 배치도

1차
43블록

- 가실
유리난간 설치세대
- 침실1, 침실2
유리난간 설치세대
- 거실, 안방
돌출난간 설치세대
- 침실1, 침실2
돌출난간 설치세대

2501 2502 2503 2401 2402 2403 2301 2302 2303 2201 2202 2203 2101 2102 2103 2001 2002 2003 2004 1901 1902 1903 1904 1801 1802 1803 1804 1701 1702 1703 1704 1601 1602 1603 1604 1501 1502 1503 1504 1401 1402 1403 1404 1301 1302 1303 1304 1201 1202 1203 1204 1101 1102 1103 1104 1001 1002 1003 1004 901 902 903 904 801 802 803 804 701 702 703 704 601 602 603 604 501 502 503 504 401 402 403 404 301 302 303 304 201 202 203 204 카페Lynn 102 103 필로티 84A 84B 84A 84C	1401 1302 1403 1404 1201 1202 1203 1204 1101 1102 1103 1104 1001 1002 1003 1004 901 902 903 904 801 802 803 804 702 703 704 602 603 604 501 502 503 504 401 402 403 404 301 302 303 304 201 202 203 204 관리사무소 주민공방 84A 84A 84A 84A	1301 1202 1303 1304 1101 1102 1103 1104 1001 1002 1003 1004 901 902 903 904 801 802 803 804 701 702 703 704 601 602 603 604 501 502 503 504 401 402 403 404 301 302 303 304 201 202 203 204 아파트 84C 84A 84A 84A	2501 2502 2503 2504 2401 2402 2403 2404 2301 2302 2303 2304 2201 2202 2203 2204 2101 2102 2103 2104 2001 2002 2003 2004 1901 1902 1903 1904 1801 1802 1803 1804 1701 1702 1703 1704 1601 1602 1603 1604 1501 1502 1503 1504 1401 1402 1403 1404 1301 1302 1303 1304 1201 1202 1203 1204 1101 1102 1103 1104 1001 1002 1003 1004 901 902 903 904 801 802 803 804 701 702 703 704 601 602 603 604 501 502 503 504 401 402 403 404 301 302 303 304 201 202 203 204 101 필로티 103 104 84C 84A 84B 84A	2401 2402 2403 2404 2301 2302 2303 2304 2201 2202 2203 2204 2101 2102 2103 2104 2001 2002 2003 2004 1901 1902 1903 1904 1801 1802 1803 1804 1701 1702 1703 1704 1601 1602 1603 1604 1501 1502 1503 1504 1401 1402 1403 1404 1301 1302 1303 1304 1201 1202 1203 1204 1101 1102 1103 1104 1001 1002 1003 1004 901 902 903 904 801 802 803 804 701 702 703 704 601 602 603 604 501 502 503 504 401 402 403 404 301 302 303 304 201 202 203 204 Lynn센터 102 103 필로티 84C 84A 84B 84A
--	---	---	--	--

※ 102동, 103동 84㎡ 주택형의 침실1, 침실2의 창호는 대형창호로 설치되오니 견본주택 문의 또는 모형도를 확인하시기 바랍니다.

2차
44블록

- 거실
유리난간 설치세대
- 침실1, 침실2
유리난간 설치세대
- 거실, 안방
돌출난간 설치세대
- 침실1, 침실2
돌출난간 설치세대

2301 2302 2201 2202 2101 2102 2103 2104 2001 2002 2003 2004 1901 1902 1903 1904 1801 1802 1803 1804 1701 1702 1703 1704 1601 1602 1603 1604 1501 1502 1503 1504 1401 1402 1403 1404 1301 1302 1303 1304 1201 1202 1203 1204 1101 1102 1103 1104 1001 1002 1003 1004 901 902 903 904 801 802 803 804 701 702 703 704 601 602 603 604 501 502 503 504 401 402 403 404 301 302 303 304 201 202 203 204 카페Lynn 102 103 104 84A 84A 84D 84A	2301 2302 2303 2304 2201 2202 2203 2204 2101 2102 2103 2104 2001 2002 2003 2004 1901 1902 1903 1904 1801 1802 1803 1804 1701 1702 1703 1704 1601 1602 1603 1604 1501 1502 1503 1504 1401 1402 1403 1404 1301 1302 1303 1304 1201 1202 1203 1204 1101 1102 1103 1104 1001 1002 1003 1004 901 902 903 904 801 802 803 804 701 702 703 704 601 602 603 604 501 502 503 504 401 402 403 404 301 302 303 304 201 202 203 204 101 102 필로티 Lynn센터 84A 84B 84A 84C	2301 2302 2303 2304 2201 2202 2203 2204 2101 2102 2103 2104 2001 2002 2003 2004 1901 1902 1903 1904 1801 1802 1803 1804 1701 1702 1703 1704 1601 1602 1603 1604 1501 1502 1503 1504 1401 1402 1403 1404 1301 1302 1303 1304 1201 1202 1203 1204 1101 1102 1103 1104 1001 1002 1003 1004 901 902 903 904 801 802 803 804 701 702 703 704 601 602 603 604 501 502 503 504 401 402 403 404 301 302 303 304 201 202 203 204 101 102 필로티 경로당 84A 84B 84A 84C	2203 2204 2103 2104 2003 2004 1903 1904 1803 1804 1703 1704 1603 1604 1503 1504 1403 1404 1303 1304 1203 1204 1103 1104 1003 1004 903 904 803 804 703 704 603 604 503 504 403 404 303 304 203 204 101 필로티 필로티 어린이집 84C 84A 84B 84A
---	---	--	--

2301 2302 2201 2202 2101 2102 2103 2104 2001 2002 2003 2004 1901 1902 1903 1904 1801 1802 1803 1804 1701 1702 1703 1704 1601 1602 1603 1604 1501 1502 1503 1504 1401 1402 1403 1404 1301 1302 1303 1304 1201 1202 1203 1204 1101 1102 1103 1104 1001 1002 1003 1004 901 902 903 904 801 802 803 804 701 702 703 704 601 602 603 604 501 502 503 504 401 402 403 404 301 302 303 304 201 202 203 204 근린생활시설 에듀센터 84C 84A 84A 84C	2301 2302 2201 2202 2101 2102 2103 2104 2001 2002 2003 2004 1901 1902 1903 1904 1801 1802 1803 1804 1701 1702 1703 1704 1601 1602 1603 1604 1501 1502 1503 1504 1401 1402 1403 1404 1301 1302 1303 1304 1201 1202 1203 1204 1101 1102 1103 1104 1001 1002 1003 1004 901 902 903 904 801 802 803 804 701 702 703 704 601 602 603 604 501 502 503 504 401 402 403 404 301 302 303 304 201 202 203 204 근린생활시설 관리사무소 84C 84A 84A 84C	2301 2302 2201 2202 2101 2102 2103 2104 2001 2002 2003 2004 1901 1902 1903 1904 1801 1802 1803 1804 1701 1702 1703 1704 1601 1602 1603 1604 1501 1502 1503 1504 1401 1402 1403 1404 1301 1302 1303 1304 1201 1202 1203 1204 1101 1102 1103 1104 1001 1002 1003 1004 901 902 903 904 801 802 803 804 701 702 703 704 601 602 603 604 501 502 503 504 401 402 403 404 301 302 303 304 201 202 203 204 101 102 103 104 84A 84A 84A 84A	2301 2302 2201 2202 2101 2102 2103 2104 2001 2002 2003 2004 1901 1902 1903 1904 1801 1802 1803 1804 1701 1702 1703 1704 1601 1602 1603 1604 1501 1502 1503 1504 1401 1402 1403 1404 1301 1302 1303 1304 1201 1202 1203 1204 1101 1102 1103 1104 1001 1002 1003 1004 901 902 903 904 801 802 803 804 701 702 703 704 601 602 603 604 501 502 503 504 401 402 403 404 301 302 303 304 201 202 203 204 필로티 102 103 필로티 84A 84A 84A 84A
--	---	--	--

※ 205동, 206동 84㎡ 주택형의 침실1, 침실2의 창호는 대형창호로 설치되오니 견본주택 문의 또는 모형도를 확인하시기 바랍니다.

■ 단지 명칭 및 동 · 호수 표기는 사업진행과정 중 관할 관청의 기준에 따라 변경될 수 있습니다. ■ 상가동 · 호라인 배치도 등은 인쇄상 오류가 있을 수 있으며 설계도서 기준 으로 시공됩니다. ■ 일부 세대는 유리난간 및 돌출난간이 설치되오니 자세한 사항은 견본주택 문의 또는 모형도를 참고하여 주시기 바랍니다. ■ 계약자는 상기 입면특화 및 난간 사양의 변경을 요구할 수 없습니다.

건강과 여가생활, 학습공간, 카페 Lynn까지 마련되어 -
365일 삶의 여유와 활력이 넘치는 생활, 커뮤니티강자 우미린!

1차 43블록 커뮤니티

Edu Center

남·녀 구분 독서실

카페 Lynn

실내골프연습장

GX룸

샤워장 및 락커룸

작은 도서관

놀이방

게스트하우스

Lynn Center

피트니스 클럽

2차 44블록 커뮤니티

Edu Center

남·녀 구분 독서실

카페 Lynn

회의실

샤워장 및 락커룸

작은 도서관

놀이방

게스트하우스

Lynn Center

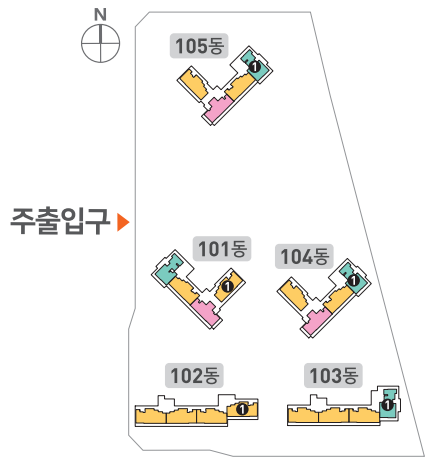
실내골프연습장

GX룸

피트니스 클럽

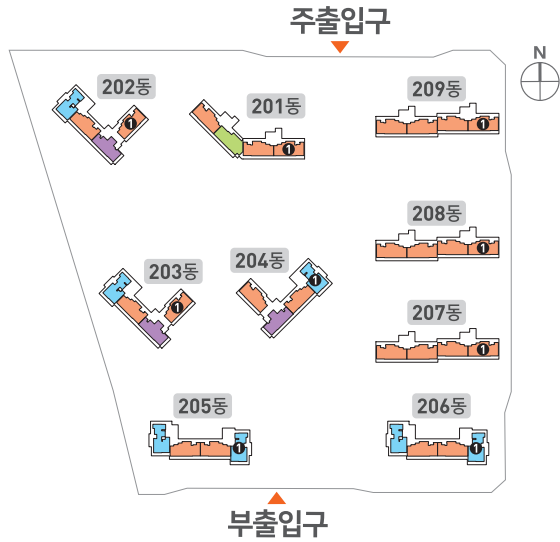
■ 상기 주민공동시설 CG 등은 소비자의 이해를 돕기 위한 것으로 실제와 상이할 수 있습니다. ■ Lynn Center(피트니스 클럽, 실내골프연습장, 샤워장 및 락커룸, GX룸 등), Edu Center(남·녀 구분 독서실, 작은 도서관 등), 카페 Lynn(놀이방 등), 게스트하우스의 내부구조 및 시설물에 대한 제공여부, 수량, 인테리어 계획은 소비자의 이해를 돕기 위한 것으로 실제와 차이가 있을 수 있으며, 향후 변경될 수 있으므로 충분히 인지하시기 바랍니다. ■ 상기 부대시설의 공간구획 및 규모는 당사의 특화계획 과정에서 다 소 축소 및 조정될 수 있습니다. ■ 상기 주민공동시설은 입주민들께서 자체적으로 유지·관리 및 운영하여야 합니다. ■ 본 홍보물에 표기한 '1·2차'의 명칭은 단지명만 유사할 뿐 별도의 단지가오니 이점 착오 없으시기 바랍니다. ■ 상기 커뮤니티 시설은 블록별로 상이하게 설계되었으며, 각각의 시설은 해당 단지 입주자만 이용하실 수 있습니다.

1차 43블록 | KEY MAP



84A	219세대	총 372세대
84B	74세대	
84C	79세대	

2차 44블록 | KEY MAP

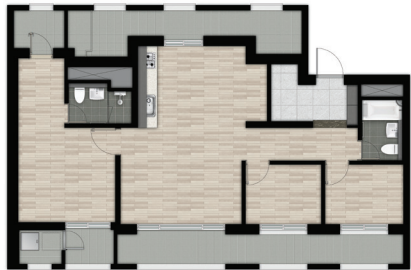


84A	492세대	총 685세대
84B	71세대	
84C	101세대	
84D	21세대	

1차 43블록

전용	전 용 면 적	84.75m ²
84m ² A	주거공용면적	26.28m ²
	공 급 면 적	111.04m ²
219세대	기타공용면적	6.99m ²
	주 차 장 면 적	48.79m ²
	계 약 면 적	166.82m ²

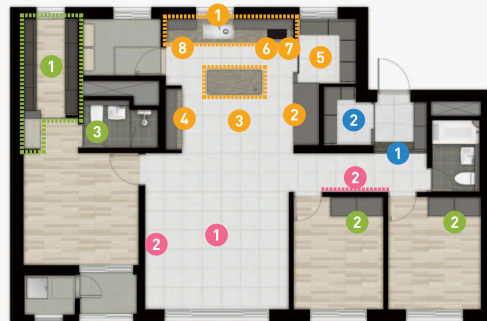
기본형



balcony 확장형



balcony 확장형(유상선택품목)



현관

거실

침실

주방

1 현관중문

2 현관팬트리

1 바닥타일

2 대형 아트월 타일(복도 일부 포함)

1 안방 드레스룸(화장대 포함)[일반형/고급형]

2 침실 불박이장

3 비데 일체형 양변기

1 고급주방특화
[엔지니어드 스톤(주방상판, 벽부), 고급수전, 사각싱크볼, 팝업콘센트, 아일랜드장]

2 냉장고장[통합형/수납형]

3 주방레일등

4 주방장식장

5 주방팬트리

6 광파오븐

7 인덕션

8 식기세척기

※ 상기 유상선택품목은 balcony 확장 시 계약 가능하며, 개별 품목별 선택 계약이 가능합니다.

전용	전 용 면 적	84.80m ²
84m ² B	주거공용면적	27.07m ²
	공 급 면 적	111.88m ²
74세대	기타공용면적	6.99m ²
	주 차 장 면 적	48.82m ²
	계 약 면 적	167.70m ²

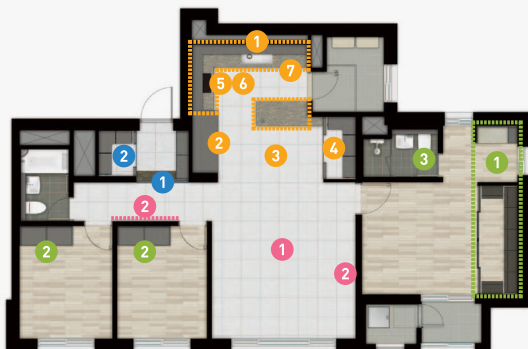
기본형



balcony 확장형



balcony 확장형(유상선택품목)



현관

거실

침실

주방

1

현관중문

2

현관팬트리

1

바닥타일

2

대형 아트월 타일(복도 일부 포함)

1

안방 드레스룸(화장대 포함)[일반형/고급형]

2

침실 불박이장

3

비데 일체형 양변기

1

고급주방특화

[엔지니어드 스톤(주방상판, 벽부), 고급수전, 사각싱크볼, 팝업콘센트, 아일랜드장]

2

냉장고장[통합형/수납형]

3

주방레일등

4

주방팬트리

5

광파오븐

6

인덕션

7

식기세척기

※ 상기 유상선택품목은 balcony 확장 시 계약 가능하며, 개별 품목별 선택 계약이 가능합니다.

전용	전 용 면 적	84.94m ²
84m ² C	주거공용면적	28.03m ²
	공 급 면 적	112.98m ²
79세대	기타공용면적	7.00m ²
	주 차 장 면 적	48.90m ²
	계 약 면 적	168.89m ²

기본형



balcony 확장형



balcony 확장형(유상선택품목)



현관	1 현관중문	2 현관팬트리
거실	1 바닥타일 3 거실팬트리	2 대형 아트월 타일(복도 일부 포함) 4 복도팬트리
침실	1 안방 드레스룸(화장대 포함)[일반형/고급형] 2 침실 불박이장 3 비데 일체형 양변기 4 침실1확장형 + 드레스룸	
주방	1 고급주방특화 [엔지니어드 스톤(주방상판, 벽부), 고급수전, 사각싱크볼, 팝업콘센트] 2 냉장고장[통합형/수납형] 3 주방레일등 4 광파오븐 5 인덕션 6 식기세척기	

※ 상기 유상선택품목은 balcony 확장 시 계약 가능하며, 개별 품목별 선택 계약이 가능합니다.

■ 상기 세대의 평면, 면적, 색상은 실제 시공 시 다소 차이가 있을 수 있으며, 확장여부에 따라 일부 마감재 및 시공의 차이가 있을 수 있습니다. ■ 상기 평면도는 소비자의 이해를 돕기 위한 것이므로 정확한 내용은 견본주택에 비치된 설계도서를 반드시 확인하시기 바랍니다. ■ balcony 확장 시 세대별로 단열재의 위치, 벽체의 두께, 세대간 마감 등이 상이 할 수 있으며, 확장 부위는 직접 외기에 면해 상대적으로 단열성능 및 결로에 취약할 수 있습니다. ■ 안방 balcony에 선히통 및 드레인이 시공되어 소음이 발생할 수 있습니다. ■ 기본형, balcony 확장형, 유상옵션 선택여부에 따라 콘센트, 스위치, 등기구 위치 및 개수 등이 변경될 수 있습니다. ■ 견본주택 거실, 주방, 복도 바닥에 설치된 타일은 유상 선택품목이며, 기본 시공 시강마루로 시공됩니다. ■ 시스템에어컨 설치위치는 변경될 수 있습니다.

■ 상기 세대의 평면, 면적, 색상은 실제 시공 시 다소 차이가 있을 수 있으며, 확장여부에 따라 일부 마감재 및 시공의 차이가 있을 수 있습니다. ■ 상기 평면도는 소비자의 이해를 돕기 위한 것이므로 정확한 내용은 견본주택에 비치된 설계도서를 반드시 확인하시기 바랍니다. ■ balcony 확장 시 세대별로 단열재의 위치, 벽체의 두께, 세대간 마감 등이 상이 할 수 있으며, 확장 부위는 직접 외기에 면해 상대적으로 단열성능 및 결로에 취약할 수 있습니다. ■ 안방 balcony에 선히통 및 드레인이 시공되어 소음이 발생할 수 있습니다. ■ 기본형, balcony 확장형, 유상옵션 선택여부에 따라 콘센트, 스위치, 등기구 위치 및 개수 등이 변경될 수 있습니다. ■ 견본주택 거실, 주방, 복도 바닥에 설치된 타일은 유상 선택품목이며, 기본 시공 시강마루로 시공됩니다. ■ 시스템에어컨 설치위치는 변경될 수 있습니다.

2차 44블록

전용
84m²A
492세대

전용면적

84.75m²

주거공용면적

25.66m²

공급면적

110.42m²

기타공용면적

6.59m²

주차장면적

48.87m²

계약면적

165.89m²

전용
84m²B
71세대

전용면적

84.80m²

주거공용면적

26.45m²

공급면적

111.26m²

기타공용면적

6.60m²

주차장면적

48.90m²

계약면적

166.76m²

전용
84m²C
101세대

전용면적

84.94m²

주거공용면적

27.41m²

공급면적

112.36m²

기타공용면적

6.61m²

주차장면적

48.98m²

계약면적

167.96m²

전용
84m²D
21세대

전용면적

84.74m²

주거공용면적

25.86m²

공급면적

110.61m²

기타공용면적

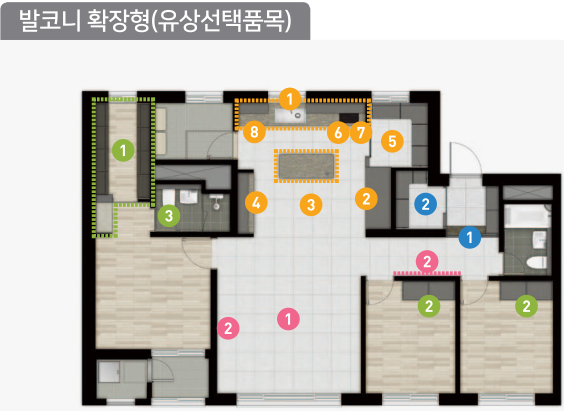
6.59m²

주차장면적

48.86m²

계약면적

166.07m²



- | | | | | | | | | |
|----|---|-----------------------|--------------|---------|---------|--------|-------|---------|
| 현관 | 1 현관중문 | 2 현관팬트리 | | | | | | |
| 거실 | 1 바닥타일 | 2 대형 아트월 타일(복도 일부 포함) | | | | | | |
| 침실 | 1 안방 드레스룸(화장대 포함)[일반형/고급형] | 2 침실 불박이장 | 3 비데 일체형 양변기 | | | | | |
| 주방 | 1 고급주방특화
[엔지니어드 스톤(주방상판, 벽부), 고급수전, 사각싱크볼, 팝업콘센트, 아일랜드장] | 2 냉장고장[통합형/수납형] | 3 주방레일등 | 4 주방장식장 | 5 주방팬트리 | 6 광파오븐 | 7 인덕션 | 8 식기세척기 |

※ 상기 유상선택품목은 발코니 확장 시 계약 가능하며, 개별 품목별 선택 계약이 가능합니다.



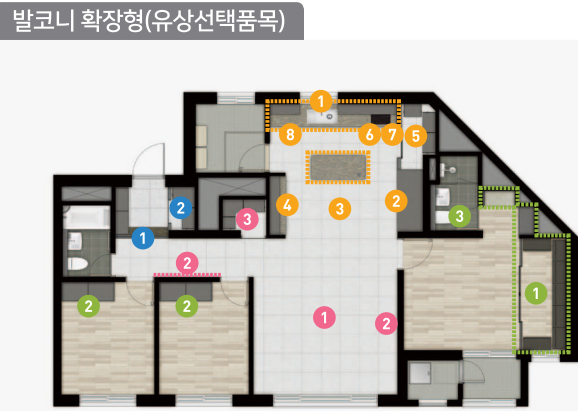
- | | | | | | | | |
|----|---|-----------------------|--------------|---------|--------|-------|---------|
| 현관 | 1 현관중문 | 2 현관팬트리 | | | | | |
| 거실 | 1 바닥타일 | 2 대형 아트월 타일(복도 일부 포함) | | | | | |
| 침실 | 1 안방 드레스룸(화장대 포함)[일반형/고급형] | 2 침실 불박이장 | 3 비데 일체형 양변기 | | | | |
| 주방 | 1 고급주방특화
[엔지니어드 스톤(주방상판, 벽부), 고급수전, 사각싱크볼, 팝업콘센트, 아일랜드장] | 2 냉장고장[통합형/수납형] | 3 주방레일등 | 4 주방팬트리 | 5 광파오븐 | 6 인덕션 | 7 식기세척기 |

※ 상기 유상선택품목은 발코니 확장 시 계약 가능하며, 개별 품목별 선택 계약이 가능합니다.



- | | | | | | | |
|----|--|-----------------------|--------------|---------|-------|---------|
| 현관 | 1 현관중문 | 2 현관팬트리 | | | | |
| 거실 | 1 바닥타일 | 2 대형 아트월 타일(복도 일부 포함) | 3 거실팬트리 | 4 복도팬트리 | | |
| 침실 | 1 안방 드레스룸(화장대 포함)[일반형/고급형] | 2 침실 불박이장 | 3 비데 일체형 양변기 | | | |
| 주방 | 1 고급주방특화
[엔지니어드 스톤(주방상판, 벽부), 고급수전, 사각싱크볼, 팝업콘센트] | 2 냉장고장[통합형/수납형] | 3 주방레일등 | 4 광파오븐 | 5 인덕션 | 6 식기세척기 |

※ 상기 유상선택품목은 발코니 확장 시 계약 가능하며, 개별 품목별 선택 계약이 가능합니다.



- | | | | | | | | | |
|----|---|-----------------------|--------------|---------|---------|--------|-------|---------|
| 현관 | 1 현관중문 | 2 현관팬트리 | | | | | | |
| 거실 | 1 바닥타일 | 2 대형 아트월 타일(복도 일부 포함) | 3 거실팬트리 | | | | | |
| 침실 | 1 안방 드레스룸(화장대, 수납장 포함)[일반형/고급형] | 2 침실 불박이장 | 3 비데 일체형 양변기 | | | | | |
| 주방 | 1 고급주방특화
[엔지니어드 스톤(주방상판, 벽부), 고급수전, 사각싱크볼, 팝업콘센트, 아일랜드장] | 2 냉장고장[통합형/수납형] | 3 주방레일등 | 4 주방장식장 | 5 주방팬트리 | 6 광파오븐 | 7 인덕션 | 8 식기세척기 |

※ 상기 유상선택품목은 발코니 확장 시 계약 가능하며, 개별 품목별 선택 계약이 가능합니다.

■ 상기 세대의 평면, 면적, 색상은 실제 시공 시 다소 차이가 있을 수 있으며, 확장여부에 따라 일부 마감재 및 시공의 차이가 있을 수 있습니다. ■ 상기 평면도는 소비자의 이해를 돕기 위한 것이므로 정확한 내용은 견본주택에 비치된 설계도를 반드시 확인하시기 바랍니다. ■ 발코니 확장 시 세대별로 단열재의 위치, 벽체의 두께, 세대간 마감 등이 상이할 수 있으며, 확장 부위는 직접 외기에 면해 상대적으로 단열성능 및 결로에 취약할 수 있습니다. ■ 안방 발코니에 선풍통 및 드레인이 시공되어 소음이 발생할 수 있습니다. ■ 기본형, 발코니 확장형, 유상옵션 선택여부에 따라 콘센트, 스위치, 등기구 위치 및 개수 등이 변경될 수 있습니다. ■ 견본주택 거실, 주방, 복도 바닥에 설치된 타일은 유상선택품목이며, 기본 시공 시강마루로 시공됩니다. ■ 시스템에어컨 설치위치는 변경될 수 있습니다.

■ 상기 세대의 평면, 면적, 색상은 실제 시공 시 다소 차이가 있을 수 있으며, 확장여부에 따라 일부 마감재 및 시공의 차이가 있을 수 있습니다. ■ 상기 평면도는 소비자의 이해를 돕기 위한 것이므로 정확한 내용은 견본주택에 비치된 설계도를 반드시 확인하시기 바랍니다. ■ 발코니 확장 시 세대별로 단열재의 위치, 벽체의 두께, 세대간 마감 등이 상이할 수 있으며, 확장 부위는 직접 외기에 면해 상대적으로 단열성능 및 결로에 취약할 수 있습니다. ■ 안방 발코니에 선풍통 및 드레인이 시공되어 소음이 발생할 수 있습니다. ■ 기본형, 발코니 확장형, 유상옵션 선택여부에 따라 콘센트, 스위치, 등기구 위치 및 개수 등이 변경될 수 있습니다. ■ 견본주택 거실, 주방, 복도 바닥에 설치된 타일은 유상선택품목이며, 기본 시공 시강마루로 시공됩니다. ■ 시스템에어컨 설치위치는 변경될 수 있습니다.

무안 오룡지구 우미 Lynn

1차 43블록

- 주택공급에 관한 규칙 제20조의 규정에 의거 전라남도 무안군 건축과 - 30664호(2022.07.21.)로 입주자모집공고 승인
- 공급위치 : 전라남도 무안군 일로읍 망월리 남악신도시 오룡지구 43BL
- 공급규모 및 내역 : 아파트 지하 1층, 지상 25층 5개동 총 372세대
[특별공급 232세대(일반[기관추천] 37세대, 다자녀가구 37세대, 신혼부부 74세대, 노부모부양 10세대, 생애최초 74세대) 포함]
- 입주시기 : 2025년 7월 예정(정확한 입주일자는 추후 통보함)

■ 공급대상

[단위 : 세대, m]

구분	주택관리번호	모델	주택형 (전용면적 기준)	약식 표기	주택공급면적(m)			기타공용면적 (지하주차장 등)	계약면적	세대별 대지지분 (㎡)	총 공급 세대수	특별공급 세대수						일반 분양 세대수	최하층 우선배정 세대수
					주거 전용면적	주거 공용면적	소계					기관 추천	다자녀 가구	신혼 부부	노부모 부양	생애 최초	계		
민 영 주 택	2022000433	01	84.7594A	84A	84.7594	26.2841	111.0435	55.7837	166.8272	64.0026	219	22	22	44	6	44	138	81	13
		02	84.8078B	84B	84.8078	27.0778	111.8856	55.8156	167.7012	64.0391	74	7	7	15	2	15	46	28	3
		03	84.9480C	84C	84.9480	28.0385	112.9865	55.9078	168.8943	64.1450	79	8	8	15	2	15	48	31	4
		합계										372	37	37	74	10	74	232	140

- 주택규모 표시방법은 법정계량단위인 제곱미터(㎡)로 표기하였음(㎡를 평으로 환산하는 방법 : ㎡ × 0.3025 또는 ㎡ ÷ 3.3058)

■ 공급금액

[단위 : 원, m]

주택형	약식 표기	공급 세대수	층별	해당 세대수	공급금액			계약금 (10%)	1차 중도금 (15%)	2차 중도금 (15%)	3차 중도금 (15%)	4차 중도금 (15%)	잔금(30%)
					대지비	건축비	합계						
84.7594A	84A	219	10층 이상	126	80,328,575	279,371,425	359,700,000	35,970,000	53,955,000	53,955,000	53,955,000	53,955,000	107,910,000
			5~9층	57	80,328,575	272,171,425	352,500,000	35,250,000	52,875,000	52,875,000	52,875,000	52,875,000	105,750,000
			4층	11	80,328,575	264,971,425	345,300,000	34,530,000	51,795,000	51,795,000	51,795,000	51,795,000	103,590,000
			3층	11	80,328,575	257,771,425	338,100,000	33,810,000	50,715,000	50,715,000	50,715,000	50,715,000	101,430,000
			2층	11	80,328,575	250,571,425	330,900,000	33,090,000	49,635,000	49,635,000	49,635,000	49,635,000	99,270,000
			1층	3	80,328,575	243,371,425	323,700,000	32,370,000	48,555,000	48,555,000	48,555,000	48,555,000	97,110,000
84.8078B	84B	74	10층 이상	47	80,374,385	269,325,615	349,700,000	34,970,000	52,455,000	52,455,000	52,455,000	52,455,000	104,910,000
			5~9층	15	80,374,385	262,325,615	342,700,000	34,270,000	51,405,000	51,405,000	51,405,000	51,405,000	102,810,000
			4층	3	80,374,385	255,325,615	335,700,000	33,570,000	50,355,000	50,355,000	50,355,000	50,355,000	100,710,000
			3층	3	80,374,385	248,325,615	328,700,000	32,870,000	49,305,000	49,305,000	49,305,000	49,305,000	98,610,000
			2층	3	80,374,385	241,325,615	321,700,000	32,170,000	48,255,000	48,255,000	48,255,000	48,255,000	96,510,000
			1층	3	80,374,385	234,325,615	314,700,000	31,470,000	47,205,000	47,205,000	47,205,000	47,205,000	94,410,000
84.9480C	84C	79	10층 이상	46	80,507,298	274,492,702	355,000,000	35,500,000	53,250,000	53,250,000	53,250,000	53,250,000	106,500,000
			5~9층	20	80,507,298	267,392,702	347,900,000	34,790,000	52,185,000	52,185,000	52,185,000	52,185,000	104,370,000
			4층	4	80,507,298	260,292,702	340,800,000	34,080,000	51,120,000	51,120,000	51,120,000	51,120,000	102,240,000
			3층	4	80,507,298	253,192,702	333,700,000	33,370,000	50,055,000	50,055,000	50,055,000	50,055,000	100,110,000
			2층	4	80,507,298	246,092,702	326,600,000	32,660,000	48,990,000	48,990,000	48,990,000	48,990,000	97,980,000
			1층	1	80,507,298	238,992,702	319,500,000	31,950,000	47,925,000	47,925,000	47,925,000	47,925,000	95,850,000

- 상기 주택형별 공급금액은「주택법」제57조 규정에 따라 분양가상한제 적용주택의 총 금액을 기준으로 분양가 심사위원회가 의결한 총액 범위 내에서 주택형별, 층별 등에 따라 차등을 두어 책정한 금액임
- 상기 공급금액에는 각 주택형별 소유권 이전등기비용, 취득세가 미포함되어 있음
- 근린생활시설은 별도 분양대상으로서 상기 공급대상 및 공급금액에 포함되어 있지 않음
- 상기 공급금액은 발코니 확장비용 및 추가선택품목(유상옵션)이 포함되지 않은 가격이며, 발코니확장비용(유상옵션) 및 추가선택품목(유상옵션)은 분양계약자가 선택 계약하는 사항임
- 상기 공급금액은 마이너스 옵션 품목이 포함된 가격이며, 마이너스 옵션은 분양계약자가 선택 계약하는 사항임
- 상기 세대별 계약면적에는 계단, 복도, 공동현관 등 주거공용면적과 주차장 및 관리사무소, 경비실, 주민공동시설, 기계·전기실 등 기타공용면적이 포함되어 있으며, 각 주택형별 주거공용면적 및 주차장, 기타 공용면적에 대한 금액이 상기 공급금액에 포함되어 있음
- 본 아파트는 정부가 출자한 주택도시보증공사에서 분양보증 받은 아파트이며, 분양계약자는 사업주체의 부도, 파산 등으로 보증사고가 발생할 경우에는 사업주체를 주택도시보증공사로 변경되는 것에 대하여 동의함
- 사업주체가 장래에 주택도시보증공사 또는 주택도시보증공사가 지정하는 자에게 주택건설 사업부지(지상 건축물 포함)를 신탁하는 경우 입주예정자의 동의가 있는 것으로 봄
- 층수는 건립동별, 해당 주택형이 속한 라인의 최상층 층수임 (필로티가 있는 동은 필로티 한 개의 공간을 각각 한 개의 층으로 적용하여 층·호수를 산정하였으며 이를 기준으로 층별 분양가를 산정함)
- 중도금은 당해 주택의 건축공정이 아파트인 경우 전체 공사비(부지매입비를 제외)의 50% 이상이 투입되고 동별 건축공정이 30% 이상인 때를 기준으로 전후 각각 2회 이상 분할하여 받으며, 상기 중도금 납부일자는 예정일자이고 감리자의 건축공정 확인에 따라 추후 변동될 수 있음
- 잔금은 사용검사일 이후에 받되, 「주택공급에 관한 규칙」제60조에 의거 납부하여야 하며, 동별 사용검사 또는 임시사용승인을 받아 입주하는 경우에는 전체 입주금의 10% 해당하는 금액을 제외한 잔금을 입주일에 납부하고, 입주금의 10%에 해당하는 잔금은 사용검사일 이후에 납부하여야 함 (대지권에 대한 등기는 공부정리절차 등의 이유로 실 입주일과는 관계없이 다소 지연될 수 있으며 위 단서조항은 적용되지 아니함)
- 계약금, 중도금 및 잔금납부 약정일이 토·일요일 또는 공휴일인 경우 익일 최초 은행 영업일을 납부일로 함
- 공급금액은 계약금, 중도금, 잔금의 순서로 납부하며 입주(열쇠 불출임) 전에 완납하여야 함
- 세대별 대지지분은 주택형별 전용면적 비율에 따라 배분하였으며, 향후 지적정리에 따라 대지면적 확정 시 면적증감이 있을 수 있음(단, 세대당 증감면적이 소수점 이하일 경우 정산하지 아니함)
- 세대별 계약면적은 소수점 이하 단수조정으로 등기면적이 상이할 수 있음
- 본 주택에 대한 신장자격 등 판단 시 기준이 되는 면적은 주거전용면적이고, 연령조건은 만 나이를 기준으로 하며, 당첨자 중 부적격자로 판명되는 경우, 본인의 책임과 비용으로 「주택공급에 관한 규칙」에서 정한 소명기간 이내에 소명을 완료하여야만 계약체결이 가능함
- 본 아파트의 분양조건(계약금 납부시기, 중도금 대출신청 및 발생일자 등)은 수분양자의 분양시기에 따라 변경될 수 있음

무안 오룡지구 우미 Lynn

2차 44블록

- 주택공급에 관한 규칙 제20조의 규정에 의거 전라남도 무안군 건축과 - 30663호(2022.07.21.)로 입주자모집공고 승인
- 공급위치 : 전라남도 무안군 일로읍 망월리 남악신도시 오룡지구 44BL
- 공급규모 및 내역 : 아파트 지하 1층, 지상 25층 9개동 총 685세대
[특별공급 428세대(일반[기관추천] 68세대, 다자녀가구 68세대, 신혼부부 136세대, 노부모부양 20세대, 생애최초 136세대) 포함]
- 입주시기 : 2025년 7월 예정(정확한 입주일자는 추후 통보함)

공급대상

[단위 : 세대, m]

구분	주택관리번호	모델	주택형 (전용면적 기준)	약식 표기	주택공급면적(m)			기타공용면적 (지하주차장 등)	계약면적	세대별 대지지분 (m)	총 공급 세대수	특별공급 세대수						일반 분양 세대수	최하층 우선배정 세대수
					주거 전용면적	주거 공용면적	소계					기관 추천	다자녀 가구	신혼 부부	노부모 부양	생애 최초	계		
민영주택	2022000434	01	84.7594A	84A	84.7594	25.6622	110.4216	55.4736	165.8952	63.4843	492	49	49	98	15	98	309	183	25
		02	84.8078B	84B	84.8078	26.4556	111.2634	55.5054	166.7688	63.5205	71	7	7	14	2	14	44	27	3
		03	84.9480C	84C	84.9480	27.4152	112.3632	55.5971	167.9603	63.6255	101	10	10	20	3	20	63	38	7
		04	84.7430D	84D	84.7430	25.8692	110.6122	55.4630	166.0752	63.4720	21	2	2	4	-	4	12	9	1
		합계										685	68	68	136	20	136	428	257

- 주택규모 표시방법은 법정계량단위인 제곱미터(㎡)로 표기하였음(㎡를 평으로 환산하는 방법 : ㎡ × 0.3025 또는 ㎡ ÷ 3.3058)

공급금액

[단위 : 원, m]

주택형	약식 표기	공급 세대수	층별	해당 세대수	공급금액			계약금 (10%)	1차 중도금 (15%)	2차 중도금 (15%)	3차 중도금 (15%)	4차 중도금 (15%)	잔금(30%)
					대지비	건축비	합계	계약 시	2023-01-10	2023-08-10	2024-06-10	2024-12-10	입주지정기간
84.7594A	84A	492	10층 이상	287	74,180,170	282,019,830	356,200,000	35,620,000	53,430,000	53,430,000	53,430,000	53,430,000	106,860,000
			5~9층	121	74,180,170	274,819,830	349,000,000	34,900,000	52,350,000	52,350,000	52,350,000	52,350,000	104,700,000
			4층	25	74,180,170	267,719,830	341,900,000	34,190,000	51,285,000	51,285,000	51,285,000	51,285,000	102,570,000
			3층	24	74,180,170	260,619,830	334,800,000	33,480,000	50,220,000	50,220,000	50,220,000	50,220,000	100,440,000
			2층	23	74,180,170	253,519,830	327,700,000	32,770,000	49,155,000	49,155,000	49,155,000	49,155,000	98,310,000
			1층	12	74,180,170	246,319,830	320,500,000	32,050,000	48,075,000	48,075,000	48,075,000	48,075,000	96,150,000
84.8078B	84B	71	10층 이상	45	74,222,469	271,677,531	345,900,000	34,590,000	51,885,000	51,885,000	51,885,000	51,885,000	103,770,000
			5~9층	15	74,222,469	264,677,531	338,900,000	33,890,000	50,835,000	50,835,000	50,835,000	50,835,000	101,670,000
			4층	3	74,222,469	257,777,531	332,000,000	33,200,000	49,800,000	49,800,000	49,800,000	49,800,000	99,600,000
			3층	3	74,222,469	250,877,531	325,100,000	32,510,000	48,765,000	48,765,000	48,765,000	48,765,000	97,530,000
			2층	3	74,222,469	243,977,531	318,200,000	31,820,000	47,730,000	47,730,000	47,730,000	47,730,000	95,460,000
			1층	2	74,222,469	237,077,531	311,300,000	31,130,000	46,695,000	46,695,000	46,695,000	46,695,000	93,390,000
84.9480C	84C	101	10층 이상	50	74,345,159	276,854,841	351,200,000	35,120,000	52,680,000	52,680,000	52,680,000	52,680,000	105,360,000
			5~9층	31	74,345,159	269,754,841	344,100,000	34,410,000	51,615,000	51,615,000	51,615,000	51,615,000	103,230,000
			4층	7	74,345,159	262,754,841	337,100,000	33,710,000	50,565,000	50,565,000	50,565,000	50,565,000	101,130,000
			3층	6	74,345,159	255,754,841	330,100,000	33,010,000	49,515,000	49,515,000	49,515,000	49,515,000	99,030,000
			2층	6	74,345,159	248,754,841	323,100,000	32,310,000	48,465,000	48,465,000	48,465,000	48,465,000	96,930,000
			1층	1	74,345,159	241,654,841	316,000,000	31,600,000	47,400,000	47,400,000	47,400,000	47,400,000	94,800,000
84.7430D	84D	21	10층 이상	12	74,165,797	281,434,203	355,600,000	35,560,000	53,340,000	53,340,000	53,340,000	53,340,000	106,680,000
			5~9층	5	74,165,797	274,234,203	348,400,000	34,840,000	52,260,000	52,260,000	52,260,000	52,260,000	104,520,000
			4층	1	74,165,797	267,134,203	341,300,000	34,130,000	51,195,000	51,195,000	51,195,000	51,195,000	102,390,000
			3층	1	74,165,797	260,034,203	334,200,000	33,420,000	50,130,000	50,130,000	50,130,000	50,130,000	100,260,000
			2층	1	74,165,797	252,934,203	327,100,000	32,710,000	49,065,000	49,065,000	49,065,000	49,065,000	98,130,000
			1층	1	74,165,797	245,834,203	320,000,000	32,000,000	48,000,000	48,000,000	48,000,000	48,000,000	96,000,000

■ 분양대금 납부계좌 및 납부방법

구 분	은 행	계좌번호	예금주
1차(43블록)	광주은행	1107-021- 386845	우미건설(주)
2차(44블록)	광주은행	1107-021- 386914	우미건설(주)

- 상기 계좌는 분양대금 관리계좌(모계좌)로 최초 분양계약 체결 시 납부하는 계약금은 지정된 계약기간에 상기 계좌로 납부하여야 함
- 이후 분양대금은 계약자별로 개별적으로 부여되는 가상계좌로 납부하는 것을 원칙으로 하며, 해당 가상계좌는 계약체결 시 세대별 계약서에 명기하여 고지할 예정임
(개별 가상계좌에 입금한 금액은 은행 전산망에 의하여 상기 계좌로 이전 후 관리됨)
- 상기 관리계좌 및 가상계좌로 납부하지 아니한 분양대금은 인정치 않으며 또한 주택도시보증공사의 분양보증을 받을 수 없음
- 분양대금은 약정된 계약금, 중도금, 잔금 납부일에 지정된 계좌로 무통장 입금(**입금 시 비교란에 동·호수 또는 계약자 성명 필히 기재**)하시기 바라며, 당사에서는 별도의 통지를 하지 않음
- 무통장 입금 시 동·호수 및 계약자 성명을 필히 기재하시기 바람(단, 무통장 입금자 중 부적격자로 판명된 자는 소명기간 이후 환불이 가능하며, 환불이자는 없음)
- 계약체결 시 무통장 입금증 지참 요망(무통장 입금증은 분양대금 납부 영수증으로 갈음되며, 별도의 영수증은 발행되지 않으므로 필히 보관하시기 바람)
- 착오납입에 따른 문제 발생 시 당사는 책임지지 않으며 이에 대하여 이의를 제기할 수 없음

■ 발코니 확장금액

[단위 : 원, VAT 포함]

	주택형(약식표기)	금 액	계약금(계약 시)	중도금(2023-01-10)	잔금(입주 시)	비 고
1차(43블록)	84A(101, 104, 105동)	4,570,000	457,000	457,000	3,656,000	침실 창호 크기에 따른 금액 차이임
	84A(102, 103동)	5,380,000	538,000	538,000	4,304,000	
2차(44블록)	84A(201, 202, 203, 204, 207, 208, 209동)	4,570,000	457,000	457,000	3,656,000	침실 창호 크기에 따른 금액 차이임
	84A(205, 206동)	5,380,000	538,000	538,000	4,304,000	
	84B	3,350,000	335,000	335,000	2,680,000	
	84C	7,220,000	722,000	722,000	5,776,000	
	84D	3,480,000	348,000	348,000	2,784,000	

■ 시스템 에어컨

[단위 : 원, VAT 포함]

주택형(약식표기)	선택안	에어컨 설치부위	금 액	계약금(계약 시)	중도금(2023-01-10)	잔금(입주 시)	비 고
84A	3대	거실, 주방, 안방	5,800,000	1,000,000	1,000,000	3,800,000	제조사 : 삼성전자
	5대	거실, 주방, 안방, 침실1, 침실2	8,800,000	1,000,000	1,000,000	6,800,000	
84B	3대	거실, 주방, 안방	5,800,000	1,000,000	1,000,000	3,800,000	
	5대	거실, 주방, 안방, 침실1, 침실2	8,800,000	1,000,000	1,000,000	6,800,000	
84C	3대	거실, 주방, 안방	5,800,000	1,000,000	1,000,000	3,800,000	
	5대	거실, 주방, 안방, 침실1, 침실2	8,800,000	1,000,000	1,000,000	6,800,000	
84D	3대	거실, 주방, 안방	5,800,000	1,000,000	1,000,000	3,800,000	
	5대	거실, 주방, 안방, 침실1, 침실2	8,800,000	1,000,000	1,000,000	6,800,000	

■ 발코니 확장 및 시스템 에어컨 납부계좌 및 납부방법

구 분	은 행	계좌번호	예금주
1차(43블록)	광주은행	1107-021- 386908	우미건설(주)
2차(44블록)	광주은행	1107-021- 386889	우미건설(주)

■ 추가선택 개별품목

[단위 : 원, VAT 포함]

	구 분	84A	84B	84C	84D	비 고
가구 및 인테리어	현관중문	1,500,000	1,500,000	1,500,000	1,500,000	3연동
	현관팬트리	1,100,000	1,000,000	1,000,000	1,000,000	
	바닥타일	1,200,000	1,200,000	1,200,000	1,200,000	거실, 주방, 복도
	대형 아트월 타일	1,400,000	1,400,000	1,500,000	1,400,000	거실, 복도(일부)
	고급주방특화	3,700,000	3,900,000	2,900,000	3,700,000	엔지니어드 스톤(주방상판, 벽부), 고급수전, 사각싱크볼, 아일랜드장(84A, 84B, 84D), 팝업콘센트
	냉장고장+통합형/수납형	800,000	800,000	900,000	800,000	통합형 또는 수납형 중 선택
	주방 레일등	600,000	600,000	600,000	600,000	
	주방 장식장	1,500,000			1,500,000	장식장 상판 엔지니어드스톤
	거실팬트리			1,100,000	1,000,000	
	주방팬트리	1,500,000	1,500,000		1,400,000	
	복도팬트리			1,000,000		
	침실1 확장형 + 드레스룸			1,000,000		선택 시 침실1 불박이장, 복도팬트리 선택불가
	침실1 불박이장	1,100,000	1,100,000	1,100,000	1,100,000	
	침실2 불박이장	1,100,000	1,100,000	1,100,000	1,100,000	
	일반형 안방 드레스룸(화장대 포함)	2,900,000	3,900,000	2,800,000	4,200,000	84D : 수납장 추가
가전	고급형 안방 드레스룸(화장대 포함)	4,400,000	5,400,000	4,300,000	5,700,000	84D : 수납장 추가
	광파오븐	LG(기본형)	400,000	400,000	400,000	
		LG(고급형)	900,000	900,000	900,000	
	인덕션	쿠쿠	500,000	500,000	500,000	
		삼성	700,000	700,000	700,000	
	식기세척기	삼성	900,000	900,000	900,000	
		LG	1,300,000	1,300,000	1,300,000	
	비데 일체형 양변기	500,000	500,000	500,000	500,000	부부욕실

- 고급주방특화 미선택 시 상판은 MMA, 벽부는 타일, 사각싱크볼은 일반형 싱크볼, 고급수전은 일반 수전으로 시공되며, 아일랜드장(84A, 84B, 84D), 팝업콘센트는 설치되지 않음
- 추가선택품목 계약내용 및 계약금, 중도금, 잔금 납부일정과 납부금액은 당사가 적의 조정한 추가선택품목 계약서에 준함

■ 인테리어 패키지 옵션

[단위 : 원, VAT 포함]

구 분	항 목	84A	84B	84C	84D	비 고
주방패키지	고급주방특화, 주방팬트리(84A, 84B, 84D), 주방장식장(84A, 84D), 냉장고장, 주방레일등	7,700,000	6,500,000	4,200,000	7,600,000	
일반형 가구패키지	현관팬트리, 일반형 안방드레스룸(84D : 수납장 추가), 화장대, 침실불박이장 2개소	5,900,000	6,700,000	5,700,000	7,000,000	
고급형 가구패키지	현관팬트리, 고급형 안방드레스룸(84D : 수납장 추가), 화장대, 침실불박이장 2개소	7,300,000	8,200,000	7,100,000	8,500,000	

- **상기 추가선택품목은 발코니 확장 시 계약 가능하며, 품목별 선택 계약이 가능함**
- 상기 추가선택품목은 견본주택에서 확인하실 수 있음(건립세대 해당)
- 해당주택형의 안방 드레스룸(화장대 포함) 및 침실 불박이장 미선택 시 벽면마감은 벽지로 시공됨
- 주방 및 일반가구 미선택 시 일반도배 마감되며, 옵션금액 산정 시 해당하는 비용은 감액하여 반영된 것임
- 제조사와 모델은 제품의 품질·품질 또는 신제품 출시, 성능개선 등의 사유로 등급이상으로 변경될 수 있으며, 기설정된 제품의 형태·설치 위치 등의 세부사항은 분양 카탈로그 및 견본주택에서 확인하시기 바람
- 대형 아트월 타일 선택 시, 납품소재 및 시공여건 등에 따라 타일 문양 패턴이 일정하지 않을 수 있으며, 견본주택과 다르게 시공될 수 있음
- 추가선택품목 선택 시 사업주체가 선정한 제조사 및 모델에 대하여 이의를 제기할 수 없음
- 추가선택품목은 취득세가 포함되지 않았으며, 입주 후 관할관청으로부터 취득세 등이 부과될 수 있음
- 시공상의 문제로 일정시점 이후에는 계약 및 변경이 불가함
- 비데일체형 양변기 미선택 시 설치되는 양변기는 투피스양변기로 설치됨
- 현관팬트리, 주방팬트리, 복도팬트리, 거실팬트리 미선택 시 천장조명은 시공되지 않음
- 안방드레스룸 미선택 시 화장대 설치위치의 천장조명은 시공되지 않음
- 상기 추가선택품목은 본 아파트의 디자인 컨셉에 따른 품목으로 판매가 및 사양에 대해 교체를 요구할 수 없으니 타사 및 기타 시중품목과 반드시 비교 검토한 후에 계약 체결하시기 바람
- **시스템 에어컨 납부비용(계약금, 중도금 등)은 별도계약품목과 상이하오니 유의하시기 바람**

■ 추가선택품목 납부계좌 및 납부방법

구분	납부계좌	예금주	납부일정		
			계약금	중도금(2023-01-10)	잔금(입주예정일)
1차(43블록)	광주은행 1107-021- 386908	우미건설(주)	추가선택품목 금액의 10%	추가선택품목 금액의 10%	추가선택품목 금액의 80%
2차(44블록)	광주은행 1107-021- 386889	우미건설(주)	추가선택품목 금액의 10%	추가선택품목 금액의 10%	추가선택품목 금액의 80%

- 상기 계좌는 추가선택품목 관리계좌(모계좌)로 추가선택품목 중도금부터는 세대별 부여되는 가상계좌에서 상기계좌로 이체되어 관리되며, 세대별로 계좌번호가 상이하므로 입금 시 유의 바람
- 추가선택품목 계약금은 지정된 계약기간에 상기 계좌로 납부하여야 하며, 추가선택품목 중도금부터 잔금까지는 향후 세대별 부여되는 가상계좌로 납부하여야 함
(타 은행 계좌이체 및 무통장 입금 가능)
- 추가선택품목 계약금을 제외한 개인별 추가선택품목 납부계좌(가상계좌)는 계약체결 시 세대별 계약서에 명기하여 고지할 예정임
(개별 가상계좌에 입금한 금액은 은행 전산망에 의하여 상기 계좌로 이전 후 관리됨)
- 상기 계좌 및 세대별 가상계좌로 납부하지 아니한 추가선택품목 대금은 인정하지 않으며 아파트 분양대금 입금계좌와 혼동하지 않으시기 바람
- 계약금은 계약 당일 상기 납부계좌로 납부하여야 함
- 무통장 입금 시에는 **동·호수 및 계약자 성명을 반드시 기재**하시기 바람
- 오입금 등으로 인하여 발생하는 제반 피해에 대해서 사업주체 및 사용사는 책임을 지지 않음
- 추가선택품목 공사의 계약내용 및 계약금, 중도금, 잔금 납부일정과 납부금액은 당사가 적의 조정한 별매품(별도계약품목) 공급계약서에 준함

■ 민영주택의 청약 예치기준금액(「주택공급에 관한 규칙」 제10조 제1항 관련)

구 분	특별시 및 부산광역시	그 밖의 광역시(광주광역시)	특별시 및 광역시를 제외한 지역(무안군 및 전라남도)
전용면적 85㎡ 이하	300만원	250만원	200만원

- 「주택공급에 관한 규칙」 제10조 제1항 별표2 [민영주택의 청약 예치기준금액]에 따라 지역별, 주택규모별 예치금을 예치한 청약통장 가입자는 그 예치금 이하에 해당하는 면적의 주택에 대해 별도의 면적변경 없이 청약 가능함

■ 청약일정 및 장소

구 분	신청대상자	신청일자	신청방법	신청장소
특별공급	일반(기관추천), 다자녀가구, 신혼부부, 노부모부양, 생애최초	2022.08.01(월)	한국부동산원 '청약Home' (09:00 ~17:30)	• 인터넷 청약(PC 또는 스마트폰) • 한국부동산원 '청약Home' 홈페이지(www.applyhome.co.kr) - PC : www.applyhome.co.kr - 스마트폰앱 ※ 은행창구 접수 불가
			견본주택 (10:00 ~14:00)	• 무안 오픈지구 우미린 견본주택 - 정보취약계층(고령자 및 장애인 등) 등에 한하여 인터넷청약이 불가한 경우에 한함 ※ 구비서류 미비 시 접수 불가
일반공급	1순위	2022.08.02(화) 09:00~17:30	• 인터넷 청약(PC 또는 스마트폰)	• 한국부동산원 '청약Home' 홈페이지(www.applyhome.co.kr) - PC : www.applyhome.co.kr - 스마트폰앱 ※ 청약통장 가입은행 창구
	2순위	2022.08.03(수) 09:00~17:30		

※ 청약신청 시 유의사항

- 청약신청을 하고자 하시는 분께서는 본인의 청약자격(거주지역, 주택소유여부 등)을 사전에 정확하게 확인한 후 청약하시기 바람
- 청약이전에 청약통장 가입은행을 방문(반드시 본인이 방문하여야 함)하여 인터넷뱅킹 가입 및 금융인증서 등을 신청접수일 이전에 미리 발급받으시어 청약하시기 바람
(유효한 금융인증서 등을 이미 소유하신 고객은 추가발급 받으실 필요가 없으며 청약접수일 전에 인증서 유효기간 만료가 도래하는 고객께서는 미리 갱신 발급하시기 바람)
- 청약자가 인터넷 청약내용을 잘못 입력하여 당첨자로 결정될 경우에도 부적격 당첨자에 해당되므로 관련 증빙서류 등을 통해 청약내용을 정확하게 확인한 후에 입력하여야 함
- 청약신청 시 신청자의 착오로 인한 잘못된 신청에 대해서는 수정이 불가하며 이에 대한 책임은 청약신청자에 있음
- 청약신청자격 착오기재 등(수정 불가)에 따라 부적격으로 판정되어 당첨취소 및 계약체결이 불가능한 경우 당사 및 청약접수 은행에서 책임지지 않음
- **당첨자 발표일이 동일하여 1차(43블록), 2차(44블록) 중복청약이 불가하며 중복청약 시 부적격처리가 되오니 청약신청 시 유의하시기 바람**

■ 당첨자발표 일정

구 분	신청대상자	당첨자 및 동·호수/ 예비입주자 및 예비순번 발표	당첨자 서류제출 및 검수 (계약체결 전 서류심사 및 부적격 확인)	계약 체결
특별공급	일반(기관추천), 신혼부부, 다자녀가구, 노부모부양, 생애최초	• 일시 : 2022.8.9(화) • 확인방법 - 한국부동산원 청약Home (www.applyhome.co.kr) 또는 스마트폰앱에서 개별조회 ※ 공동인증서, 금융인증서, 네이버인증서 또는 KB모바일인증서로 로그인 후 조회 가능	• 일시 : 2022.8.12(금) ~ 2022.8.18(목) (10:00~17:00, 점심시간 제외) • 장소 : 당사 견본주택 (전라남도 무안군 삼향읍 남악리 2632번지) ※ 운영 방법 및 시간은 추후 안내 예정	• 일시 1차(43블록) : 2022.08.22(월) ~ 2022.8.24(수) 2차(44블록) : 2022.08.25(목) ~ 2022.8.28(일) (10:00~17:00, 점심시간 제외) • 장소 당사 견본주택 (전라남도 무안군 삼향읍 남악리 2632번지)
일반공급	1순위 / 2순위			

- 당첨자 명단은 '청약Home' 홈페이지(www.applyhome.co.kr)에서 본인이 직접 확인하셔야하며 당첨자 및 동·호수 확인 시에는 인증서 로그인 후 조회 가능함을 알려드리오니 착오 없으시기 바랍니다.
다만, 고령자 및 장애인 등 정보취약계층으로서 인터넷 청약이 불가하여 견본주택(특별공급) 또는 은행창구(일반공급) 등에 방문하여 청약신청한 경우에 한하여 정보인력(주택명, 주택형, 성명, 생년월일 입력) 조회가 가능하나 정보 오입력 등의 경우 부정확한 내역이 조회될 수 있으므로 인증서를 발급받으신 분은 반드시 인증서로 로그인하여 정확한 당첨내역을 확인하시기 바랍니다.

- 인터넷 청약신청 견에 대해서는 '정보입력'에 의한 당첨내역 조회가 불가(당첨여부에 관계없이 '당첨내역이 없음'으로 표기됨)하오니 반드시 인증서로 로그인하시어 당첨내역을 확인하시기 바랍니다.
- 당첨자 및 등·호수, 예비입주자 및 예비순번 발표 시 개별서면 통지는 하지 않습니다. (전화문의는 착오 가능성 때문에 응답하지 않으니 이점 양지하시기 바랍니다.)
- 당첨자의 계약기간은 주택소유실태 및 과거 당첨사실 유무 전산검색 소요기간에 따라 변경될 수 있으며, 당첨자에 대한 주택소유실태 전산검색결과 공급자격 또는 선정순위 등 적격자(정당 당첨자)에 한하여 계약을 체결하고 부적격자는 부적격자가 아님을 증명할 수 있는 서류를 제출하여 적격자로 재확인 후 계약을 체결합니다.
- 당첨자 및 예비입주자는 서류제출 기한 내에 관련서류를 제출하시기 바라며, 미제출한 당첨자의 경우 계약체결 시 진행이 늦어질 수 있음. 또한 서류를 제출하였지만 계약체결기간 내에 계약체결하지 않을 경우 계약포기로 간주합니다.(당첨자 명단관리, 입주자저축 재사용 불가)

■ 계약체결 일정 및 장소

계약기간		장 소	문의전화	비 고
1차(43블록)	2022.08.22(월) ~ 2022.8.24(수) (3일간, 10:00~17:00, 점심시간 제외)	당사 견본주택 (전라남도 무안군 삼향읍 남악리 2632번지)	061-282-8004	일정 및 시간의 변동 시 별도 공지
2차(44블록)	2022.08.25(목) ~ 2022.8.28(일) (4일간, 10:00~17:00, 점심시간 제외)			

- 계약금 납부 : 분양대금 납부계좌 입금 후 입금증 견본주택 제출(견본주택에서 계약금(현금) 수납 불가)

■ 계약 시 구비사항

구 분	서류유형		해당 서류	발급 기준	유의사항
	필수	추가 (해당자)			
공통	○		자격검증서류	-	당첨유형별 입주대상자 자격검증서류 일체(입주대상자 자격검증서류 제출 기한 내 제출한 경우 제외)
		○	추가 개별통지 서류	-	기타 사업주체가 적격여부 확인을 위해 요구하는 서류(개별통지)
	○		신분증	본인	주민등록증 또는 운전면허증, 여권(2020년 12월 21일 이후 신규발급분은 제외) 등 ※ 재외동포 : 국내거소신고증 및 국내거주 사실증명서 / 외국인 : 외국인등록증 및 외국인등록 사실증명서
	○		인감도장 및 인감증명서	본인	또는 본인서명사실확인서 / 용도 : 주택공급계약용, '본인 발급분'에 한함 ※ 본인서명사실확인서 서류제출 시 본인만 인정되며, 신청자 본인만 신청가능
	○		계약금 입금 영수증	-	계약금 무통장 입금 영수증
	○		전자수입인지	-	인지세법에 의거한 전자수입인지
대리인 계약 시 추가사항 (*본인 외 모두)	○		인감증명서, 인감도장	청약자	※ 본인 외 모두 제3자로 간주함 -용도 : 주택공급신청 위임용(대리 신청 시 본인서명사실확인서 불가), '본인 발급분'에 한함 단, 외국인인 경우 본국 관공서의 증명(서명인증서)이나 이에 관한 공정증서
	○		위임장	청약자	청약자의 인감도장 날인, 당사 견본주택에 비치
	○		대리인 신분증, 인장	대리인	주민등록증 또는 운전면허증, 여권(2020년 12월 21일 이후 신규발급분은 제외) 등 ※ 재외동포 : 국내거소신고증 및 국내거주 사실증명서 / 외국인 : 외국인등록증 및 외국인등록 사실증명서

- 상기 제증명서류는 입주자모집공고일 이후 발행분에 한하며, 인감증명서 발급 시 용도를 기재하지 않고 공란으로 발급하므로 용도를 직접 기재하여 제출하시기 바람
(단, 변경이 있는 경우 변경서류를 제출하여야 하며, 계약 시 외국인은 공급신청 시와 동일한 서류를 제출하여야 함)

■ 분양관련 문의

대표번호	견본주택 위치	홈페이지	비 고
☎ 061-282-8004	전라남도 무안군 삼향읍 남악리 2632번지	www.lynn.co.kr	

■ 청약 및 계약관련 일정

Sunday	Monday	Tuesday	Wednesday	Thursday	Friday	Saturday
7/17	7/18	7/19	7/20	7/21	7/22 모집공고일 견본주택 오픈	7/23
7/24	7/25	7/26	7/27	7/28	7/29	7/30
7/31	8/1 특별공급 청약	8/2 1순위 청약	8/3 2순위 청약	8/4	8/5	8/6
8/7	8/8	8/9 당첨자 발표	8/10	8/11	8/12	8/13
8/14	8/15	8/16	8/17	8/18	8/19	8/20
----- 당첨자 서류제출 및 검증 ----->						
8/21	8/22 (1차) 계약 1일차	8/23 (1차) 계약 2일차	8/24 (1차) 계약 3일차	8/25 (2차) 계약 1일차	8/26 (2차) 계약 2일차	8/27 (2차) 계약 3일차
8/28 (2차) 계약 4일차	8/29	8/30	8/31	9/1	9/2	9/3

■ 본 분양안내는 공고의 내용 중 일부를 발췌한 내용으로 자세한 내용은 홈페이지에서 확인해주시기 바랍니다. ■ 본 분양안내의 편집 및 인쇄과정상 오류가 있을 수 있으니 자세한 내용은 반드시 홈페이지 또는 견본주택에서 재확인해 주시기 바랍니다. ■ 기재사항의 오류가 있을 시는 관련도면 및 주택법령이 우선합니다.

행복한 삶을 가치로 이어온 우미 Lynn 40년!

우미'린의 아늑한 공간에서 가족과 이웃, 아이들의 행복이 피어납니다.
'함께'라는 이름으로 아름답고, 여유로운 일상이 빛나는 곳 -
당신의 행복을 위해 우미'린이 짓습니다.

멀리보는 집, 우미'린

공신력 있는 언론사에서 인정한 고객감동의 프리미엄 브랜드!

2021 상반기 한경 주거문화대상
"종합대상" 수상!



[인천 루원시티 린 스트라우스]

2020 매경 살기좋은아파트 선발대회
"종합대상" 수상!



[동탄 린 스트라우스 | 더 레이크]

우미'린, 2019년에 이어 3년 연속 9위로 TOP10!

2021 "베스트 아파트브랜드" 순위!

부동산 114

순위	브랜드
8	포스코 더샵
9	우미'린
10	한화 포레나

[2021.11 발표]

당첨자 사전 서류검수 안내

- 입주자로 선정된 날로부터 5일이 지난 후 주택공급계약을 체결하도록 하던 것을 입주자 및 예비입주자 선정사실 공고일로부터 11일이 경과한 후 체결하도록 함에 따라, 계약 체결 이전에 견본주택을 방문하시어 계약 시 구비서류를 제출하시고 부적격 사항 및 적격 여부를 확인하시기 바람(신청자격, 세대주, 해당지역 거주유무, 주택소유, 배우자 분리세대 등 확인)
 - 계약체결 이후 부적격 당첨자로 판명될 경우에는 불이익[당첨 및 계약 취소, 당첨일로부터 수도권 및 투기청약과열지역 1년, 수도권 외 6개월, 위촉지역 3개월(공급신청하려는 지역 기준)간 당첨 제한 등]이 발생할 수 있음을 유념하시기 바람
- ※ 코로나 19 확산방지를 위하여 당첨자 서류제출 및 검수는 예약시스템으로 운영할 예정이나, 우편접수 등의 방법으로 별도 통지하여 변경될 수 있음



1차(43블록) : 전용면적 84m²A·B·C 372세대 | 남악신도시 오룡지구 43블록

• 시행 · 시공 : 우미건설(주) • 연면적 : 62,460.2780m² • 용도 : 공동주택

2차(44블록) : 전용면적 84m²A·B·C·D 685세대 | 남악신도시 오룡지구 44블록

• 시행 · 시공 : 우미건설(주) • 연면적 : 114,918.3212m² • 용도 : 공동주택

061) **282-8004**

1·2차 : 전용면적 84m² 총 1,057세대



■ 하자 등에 따른 소비자 피해보상은 주택법령에 따라 적용됩니다. ■ 본 인쇄물은 편집 및 인쇄 과정상 오류가 발생할 수 있습니다. ■ 본 인쇄물에 사용된 사진, 일러스트, 조감도 및 CG 등은 소비자의 이해를 돕기 위해 제작된 것으로 실제와 차이가 있을 수 있습니다. ■ 본 인쇄물에 표시된 개발계획은 사업주체, 국가기관, 지자체 및 기타 기관에서 발표한 내용을 참조한 것으로 관계기관에 따라 사업추진 중 일부 변경, 지연, 취소될 수 있습니다. ■ 소비자의 올바른 권익보호를 위해 법정 계량단위(m²)를 사용합니다. ■ 상기 연면적 등은 향후 사업추진과정에서 변경될 수 있습니다. ■ 본 홍보물에 표기한 '1·2차'의 명칭은 단지명만 유사할 뿐 별도의 단지이오니 이점 착오 없으시기 바랍니다.